

RKA Power

## Likriktare typ LEIF



### Likriktare / DC-UPS med eller utan batterier med eller utan larm

#### Användning:

Likriktaren är speciellt anpassad för underhållsladdning av ventilreglerade batterier.

Likriktaren kan enkelt kompletteras med ett batteri till en komplett enhet.

#### Applikationer:

Likriktaren typ LEIF är avsedd för larmapplikationer men passar för de flesta förekommande tekniska ändamål, som behöver kontinuerlig matning eller reservkraft.

#### Teknik:

Likriktaren är primärswitchad och arbetar med hög arbetsfrekvens (100kHz) vilket ger hög verkningsgrad, hög reglernoggrannhet, lång batterilivslängd, små dimensioner, låg vikt samt låg värmeavgivning.

#### Batterier för inbyggnad:

Likriktaren kan enkelt förses med batterier. Passande batteri är ventilreglerat och har kapaciteten 7Ah samt en beräknad livslängd på 5 år eller 10 år.

#### Utförande:

Likriktaren typ LEIF är avsedd för väggmontage inomhus. Höljet har håltagningar riktade nedåt för genomföring av anslutningskablar. Den är utförd i plastad plåt i en slagtålig beige färg.

#### Säkringar:

Likriktaren är kortslutningssäker och har 2-polig avsäkrad lastutgång samt 2-polig batteriavsäkring. Säkringarna är av bilty sk. Autofuse.

Fabr. RKA Power AB.

## Fördelar för Er som användare:

- + Kompletta enhet → allt färdigt i en enhet
- + Enkel installation → allt samlat, kabel in / kabel ut
- + Färdigprovad på fabrik → spar tid och arbete
- + Små dimensioner → stort kopplingsutrymme
- + Hög reglernoggrannhet → lång batterilivslängd
- + Hög verkningsgrad → låg energiförbrukning
- + Effektfaktor PF 0,99 → sinusformad inström

## Produktprogram:

För fast anslutning, primärt 230V 1-fas och sekundärt 12V,24V,48V eller 110VDC.  
 Typbeteckning med "L" betyder försedd med larmkort.

Art-nr	Typ-nr	Ut-spänning	Utström	Rek. nätsäkring	Plats för batteri	Mått i mm			Vikt med och utan batteri	
		Volt	Amp	Amp	antal	B	H	Dj	kg	kg
E52 431 02	LEIF 12/5	12V	5A	6A	1-2st	310	315	80	4,4	7
E52 431 03	LEIF 12/5L	12V	5A	6A	1-2st	310	315	80	4,6	7
E52 431 04	LEIF 12/10	12V	10A	6A	1-2st	310	315	80	4,4	12
E52 431 05	LEIF 12/10L	12V	10A	6A	1-2st	310	315	80	4,6	12
E52 431 06	LEIF 12/20	12V	20A	6A	—	435	370	150	8	—
E52 431 07	LEIF 12/20L	12V	20A	6A	—	435	370	150	9	—
E52 431 10	LEIF 24/1,25	24V	1,25A	6A	2st	310	315	80	4,2	10
E52 431 12	LEIF 24/2,5	24V	2,5A	6A	2st	310	315	80	4,2	11
E52 431 13	LEIF 24/2,5L	24V	2,5A	6A	2st	310	315	80	4,4	11
E52 431 14	LEIF 24/5	24V	5A	6A	2st	310	315	80	4,4	12
E52 431 15	LEIF 24/5L	24V	5A	6A	2st	310	315	80	4,6	12
E52 431 16	LEIF 24/10	24V	10A	6A	—	435	370	150	8	—
E52 431 17	LEIF 24/10L	24V	10A	6A	—	435	370	150	9	—
E52 431 18	LEIF 24/15	24V	15A	6A	—	435	370	150	9	—
E52 431 19	LEIF 24/15L	24V	15A	6A	—	435	370	150	10	—
E52 431 20	LEIF 24/20	24V	20A	6A	—	435	370	150	10	—
E52 431 21	LEIF 24/20L	24V	20A	6A	—	435	370	150	11	—
E52 431 22	LEIF 24/35	24V	35A	10A	—	435	370	150	10	—
E52 431 23	LEIF 24/35L	24V	35A	10A	—	435	370	150	12	—
E52 431 30	LEIF 48/2,5	48V	2,5	6A	—	435	370	150	10	—
E52 431 32	LEIF 48/5	48V	5A	6A	—	435	370	150	10	—
E52 431 34	LEIF 48/10	48V	10A	6A	—	435	370	150	10	—
E52 431 36	LEIF 48/15	48V	15	10A	—	435	370	150	10	—
E52 431 40	LEIF 110/2,5	110V	2,5	6A	—	435	370	150	10	—
E52 431 42	LEIF 110/5	110V	5A	6A	—	435	370	150	10	—
E52 431 44	LEIF 110/7,5	110V	7,5A	10A	—	435	370	150	10	—
E52 431 90	Batterilåda BL	12-48V	16A		1-4st	310	315	80	2	

## Batteri reservtid

Maximalt strömuttag vid olika reservdriftstider. Max 10A batterisäkring.

Batteri	5min	10min	30min	1tim	2tim	3tim	5tim	10tim	24tim
7Ah	5A	5A	5A	3,9A	2,3A	1,6A	1,1A	0,6A	0,2A
2x7Ah	10A	10A	10A	7,8A	4,6A	3,2A	2,2A	1,2A	0,4A

## Tekniska data

### Likriktare:

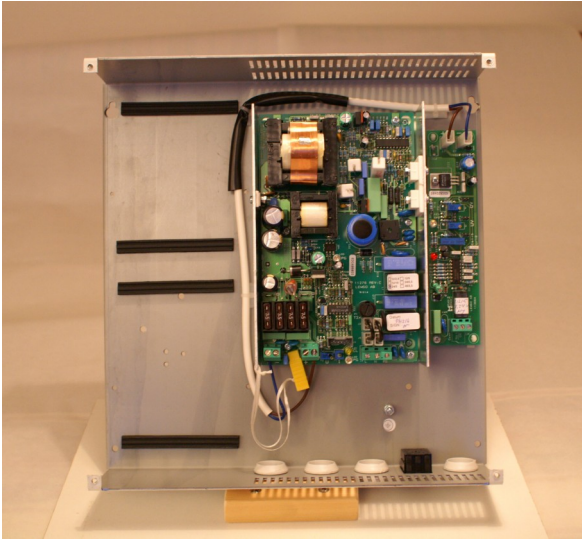
Primärt	230V +/- 15%, 47-63Hz
Effektfaktor	Bättre än 0,99
Cos fi	Bättre än 0,99
Sekundärt	Nominell likspänning 12V,24V,48V eller 110V
Inställningsområde	12V= 12,7 - 14,5V, 24V= 25,4 - 29,0V
Reglernoggrannhet	Bättre än +/- 0,05 % före säkringar
Strömbegränsning	100-105% av märkström
Konstantspänning	I/U enl DIN 41773
Verkningsgrad	Bättre än 75-85% beroende på modell
Rippel	Mindre än 0,05% RMS
Emission	Enl. EN 50 081-1 och EN 50 081-2 (1993)
Immunitet	Enl. EN 50 082-1 och EN 50 082-2 (1993)
Övertoner	Enl. EN 61000-3-2
Radioavstörning	Enl. EN 55022B och CISPER 22 B
Harmoniserad standard	Enl. EN 60742 och EN 60950
Kapsling	IP 20 samtliga är väggmodell

### Batteri:

Batterikapacitet	7Ah, 1st alt 2st
Batteriavsäkring	säkring + och -

### Extra batterilåda typ BL:

Batteri	12V batterier 6,5-7Ah
Batteri dimension	151x65x94mm
Antal	1-4st
Utspänning	12V, 24V alt 48V nominellt
Batterisäkring	16A, 2-poligt
Dimension	310x315x80mm (BxHxDj)

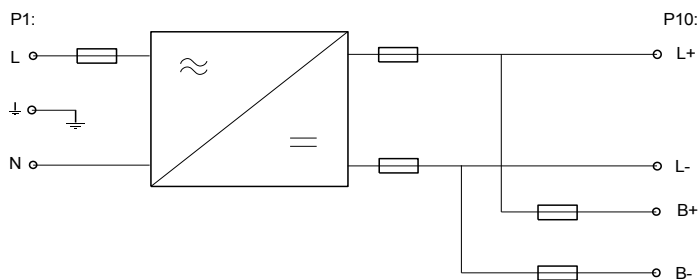


Bilden visar Likriktare typ LEIF 24/5L med fronten öppen.  
Till vänster i kapslingen finns plats för 2st seriekopplade 12V batterier på 7Ah.



Bilden visar Likriktare typ LEIF 24/5L med larmkort.

## Blockschema



## CE-märkt.

Internet hemsida:  
[www.rattkraft.se](http://www.rattkraft.se) eller [www.rka.se](http://www.rka.se)

Rätt till ändringar förbehålles.

**RKA Power AB**  
Box 240 44  
SE-224 21 Lund, Sweden  
Tel. 018-34 93 00

LEIF PFC 2018