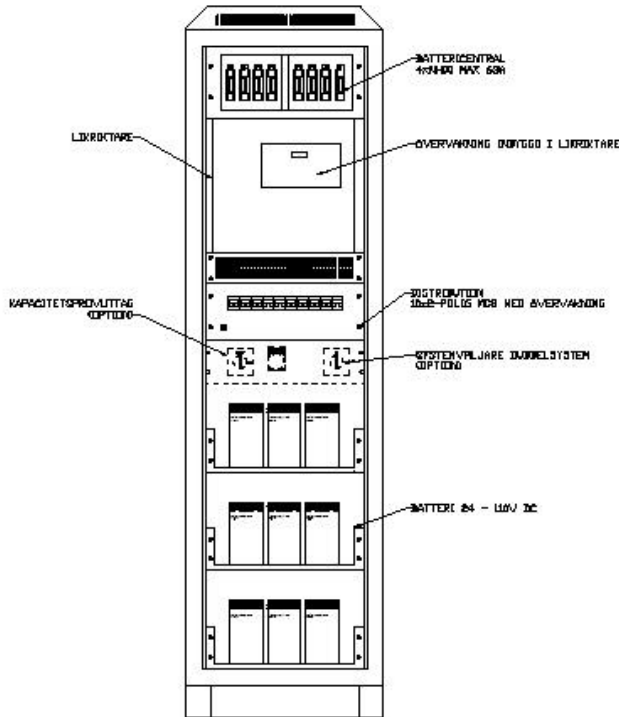


# Krafftörsörjning typ RUNE med option



## Rätt Krafftörsörjning



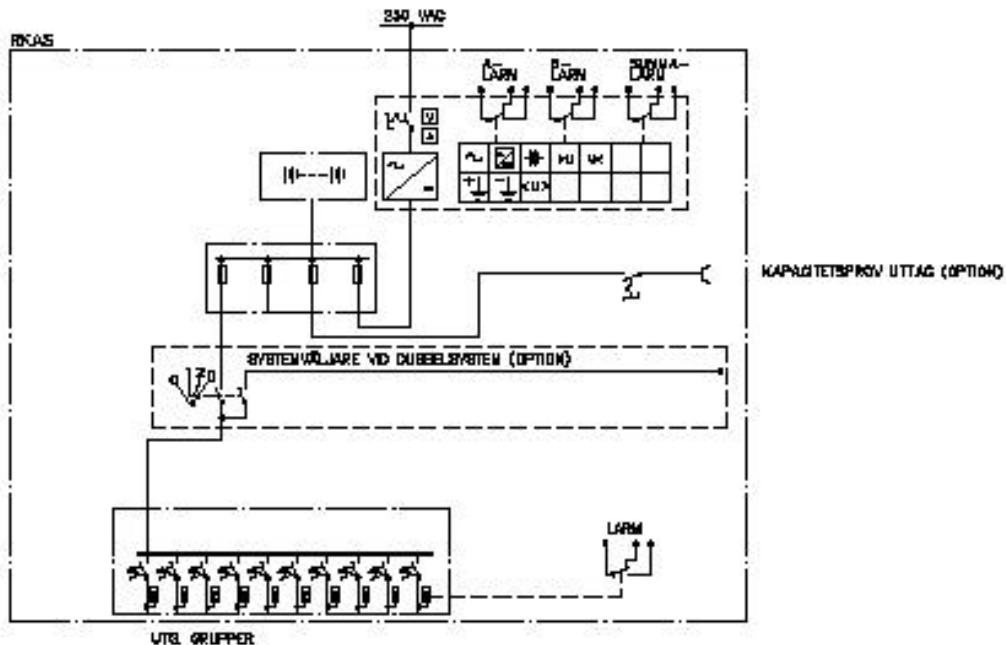
## Standardiserad Krafftörsörjning typ RUNE för likström.

Detta blad visar utrustning med Undercentralen utförd med automatsäkringar typ MCB

### Användning:

Krafftörsörjningen är avsedd för användning tillsammans med batterier för hjälpspanning i tex ställverk.

Krafftörsörjningen är fabriks producerat för optimala prestanda. Den kan användas till alla typer av likströmssystem, där man önskar polseparation och avsäkring med larm och med en hög grad av säkerhet.



Fabr. Rätt Krafftörsörjning RKA AB.

## Produktprogram:

Art-nr	Typ-nr	Säkringar i battericentral	Undercentral utförd med option	Mått i mm			Vikt
		Per pol	Automat säkr. per pol	B	H	Dj	kg
	RUNE 24	4st typ 00	10st aut	600	2100	400	
	RUNE 48	4st typ 00	10st aut	600	2100	400	
	RUNE 110	4st typ 00	10st aut	600	2100	400	

## Tillbehör

Till kraftförsörjning typ RUNE passar följande likriktare:

Likriktare typ RKAS

Likriktare typ HANS

Optioner:

Inbyggnad av provlastuttag 16A med brytare monterad på 19"-plåt 3HE.

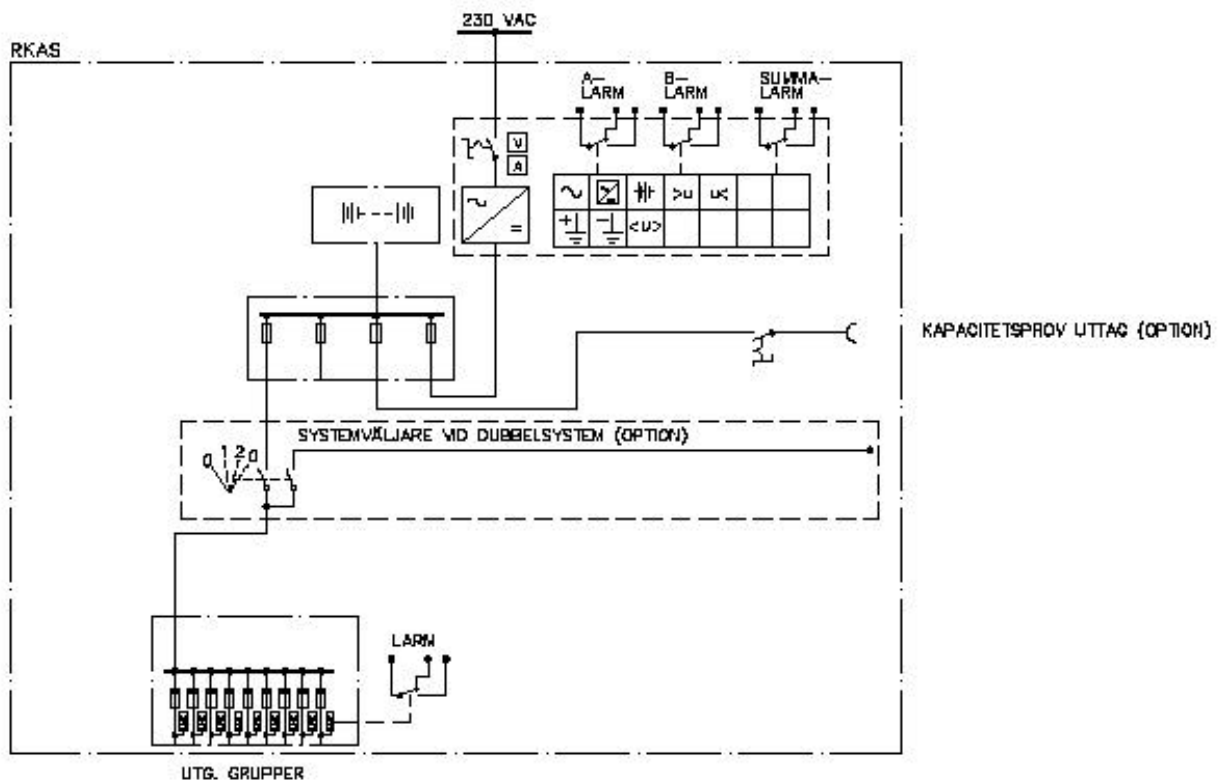
Undercentral med 9x2 diazedsäkringar (1st ingår i standard).

Batterihyllor utökning med max 2st (1st ingår i standard).

Inbyggnad av systemväljare 63A vid två batterisystem. 1st per system 19"-plåt 3HE.

- Dörr till skåp.

**Standard schema** med undercentral utförd med diazed säkringar



### **Tekniska data**

Spänning	24, 48 eller 110VDC
Färg	Grå RAL 7032
Kapslingsklass	IP 20
Dimension	600 x 2100 x 400mm (BxHxDj)

Plats finns för likriktare	vid 24V från 2,5A till 100A vid 48V från 2,5A till 50A vid 110V från 2,5A till 22,5A
----------------------------	--

### **Normer**

Reläskydd för ställverk	SS 428 1902
Elef	Kommittérapport 1993, Likströmsförsörjning
Svenska Kraftnät	KATS 9 i tillämpliga delar

### **Kompletterande produkter:**

Likriktare typ RKAS



E52 434 19-71

Likriktare typ HANS



E52 433 52- 434 01

Likriktare typ LEIF



E52 431 00 - 44

### **CE-märkt.**

Internet hemsida: [www.rattkraft.se](http://www.rattkraft.se)

Rätt till ändringar förbehålles.

**Rätt Kraftförsörjning RKA AB**  
Centrum 1  
SE-741 40 Knivsta, Sweden  
Tel. 018-34 93 00, Fax. 018-34 95 95